



# Holenderka Cavus 13 DE

**Cavus 13 DE** wyróżnia się klasycznym kształtem esówek. Sprawia on, że połać dachu zachowuje piękny wzór charakterystyczny dla dachówek tworzących w przekroju literę S. Od swojego historycznego wzorca różni się przede wszystkim zamkami pionowymi i poziomymi, które wpływają na zwiększenie szczelności pokrycia. Dzięki połączeniu tradycji z nowoczesnością, dachówki te mają szeroki zakres zastosowań wszędzie tam, gdzie inwestor lub architekt poszukuje klasycznej, falistej formy. Układanie dachówki staje się szybsze i łatwiejsze dzięki zastosowaniu systemu mocowania spinkami SturmFIX, który dodatkowo zwiększa bezpieczeństwo, a system szczelnych zamków umożliwia stosowanie jej na dachach o niskim kącie nachylenia.

**Cavus 13 DE** jest oferowana wraz z gamą dodatków ceramicznych, które pomagają wykończyć w estetyczny sposób każdy detal dachu oraz umożliwiają jego prawidłowe wykonanie od strony technicznej. Równie ważne są produkty z oferty akcesoriów technicznych Koramic. Stanowią one idealne i niezbędne uzupełnienie dachówek ceramicznych. Zaliczyć do nich możemy m.in. membrany paroprzepuszczalne, taśmy wentylacyjne i uszczelniające, produkty mocujące oraz zapewniające bezpieczeństwo. Zastosowanie pełnego systemu Koramic umożliwia wykonanie kompletnego, najwyższej jakości dachu ceramicznego.



### Dachówka podstawowa



### Dane techniczne

<b>Minimalne zapotrzebowanie [szt./m<sup>2</sup>]</b>	13,0
<b>Zapotrzebowanie gąsiora [szt./mb]</b>	ok. 3,0
<b>Długość krycia [cm]</b>	33,7 - 35,9
<b>Średnia długość krycia [cm]</b>	34,8
<b>Szerokość krycia [cm]</b>	21,6
<b>Wymiary [cm]</b>	43,5 x 26,7
<b>Orientacyjny ciężar dachówki [kg]</b>	3,7
<b>Ilość na palecie [szt.]</b>	240
<b>Ilość w paczce [szt.]</b>	6
<b>Minimalny kąt nachylenia [°]</b>	18*

\*przy zastosowaniu membrany dachowej

### Dostępność kolorów



naturalna  
czerwień

czerwona  
angoba

czarna  
angoba



naturalna  
czerwień





**Aksesoria ceramiczne**

**szczytowa lewa**

**szczytowa prawa**

**dwufalowa**

**wentylacyjna**

**kominek odpowietrzający**

**dachówka przejściowa do solarów**

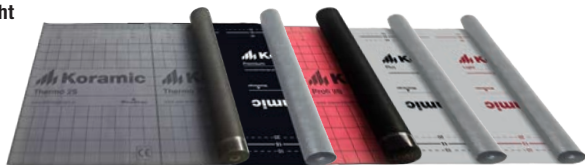
**gąsior kalenicowy nr.1**

**gąsior początkowy/końcowy nr. 1**

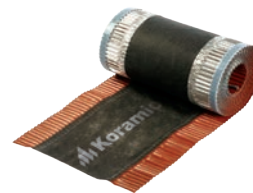
**trójkąt uniwersalny**

### Polecane akcesoria techniczne

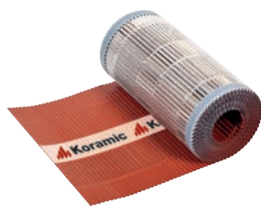
Koramic Thermo 2S  
Koramic Premium 2P  
Koramic Profi 2S  
Koramic Plus  
Koramic Light



**Koramic Flexi**  
aluminium + tkanina  
techniczna



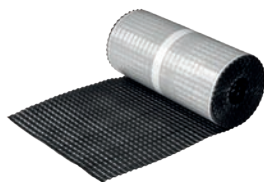
**Koramic Alu**  
aluminium



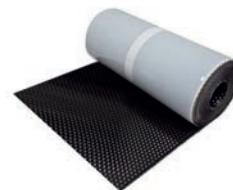
**Elementy wentylacyjne okapu**



**Taśma KoraFlex Standard**



**Taśma KoraFlex Super**



**System przeciwniegowy**



**System komunikacji dachowej**

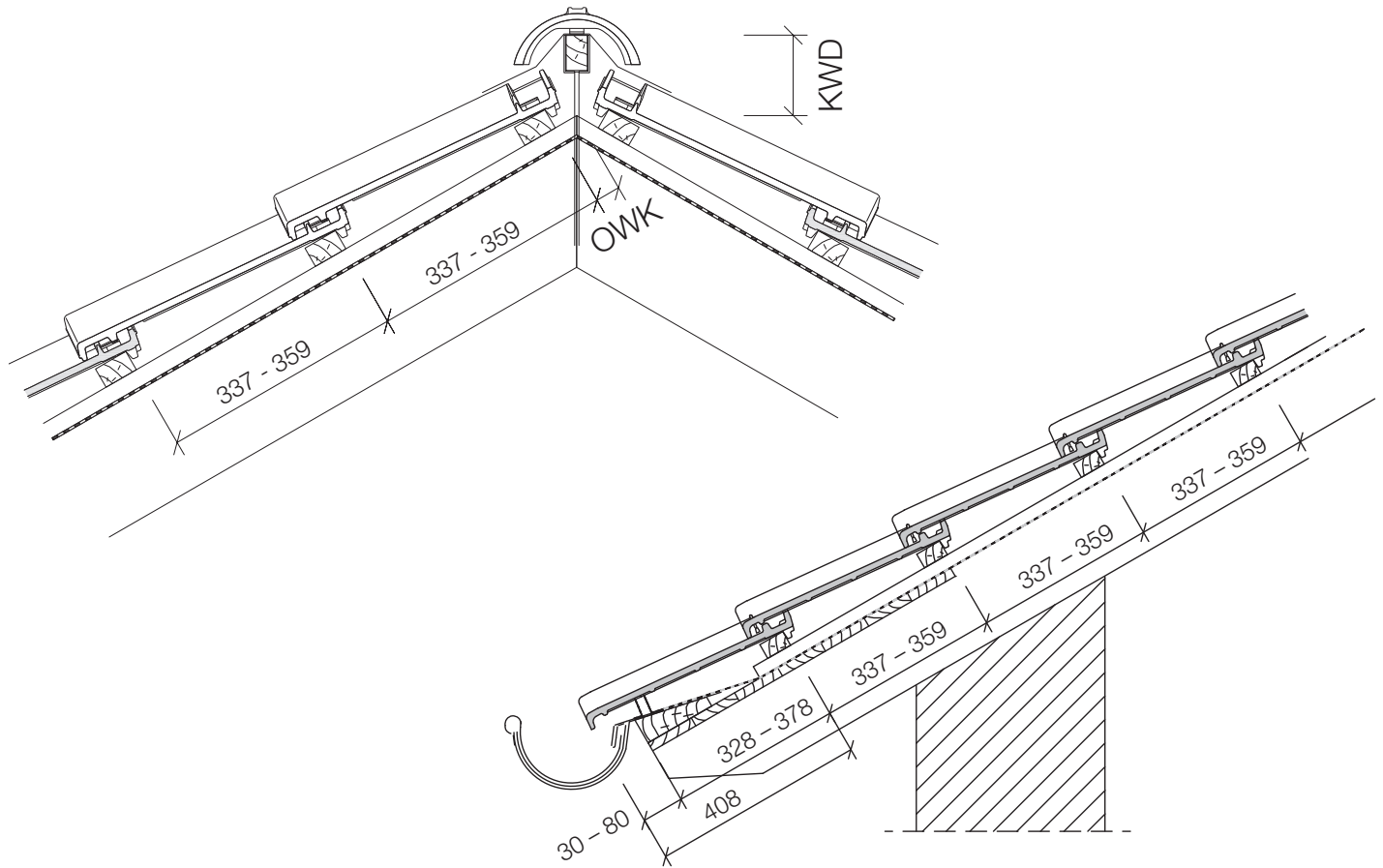


**Firma Wienerberger** posiada w swojej ofercie nie tylko zróżnicowane i atrakcyjne modele dachówek ceramicznych, lecz także produkty nieceramiczne, które razem z dachówkami tworzą kompletny system umożliwiający budowę dachu oraz czyniący go bezpiecznym i trwałym. Oferowane są one pod wspólną nazwą jako akcesoria techniczne Koramic. Jest to cała gama produktów, które po zakończeniu budowy często pozostają niewidoczne na pierwszy rzut oka, ale bez których żaden nowoczesny dach nie może prawidłowo funkcjonować. Każdy z tych produktów ma do spełnienia ściśle określoną rolę.

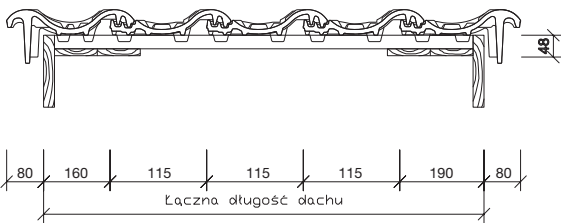
Membrany dachowe chronią warstwę izolacji termicznej przed zawilgoceniem, a jednocześnie umożliwiają odprowadzenie nadmiaru wilgoci z domu. Elementy okapu zabezpieczają przed dostawaniem się pod pokrycie zanieczyszczeń i drobnych zwierząt oraz umożliwiają wlot powietrza wentylującego dach. Jego ujście znajduje się na kalenicy, którą z kolei zabezpieczają specjalne taśmy wentylacyjno-uszczelniające. Newralgiczne miejsce, w którym przez dach przechodzi komin, najlepiej chroni taśma i listwy KoraFlex. Spinki i klamry skutecznie mocują elementy ceramiczne użyte do budowy dachu. Elementy przeciwniegowy zapewniają bezpieczeństwo w okresach zimowych, a system komunikacji dachowej umożliwia bezpieczne inspekcje dachu i kominów.

## Detale architektoniczne\*

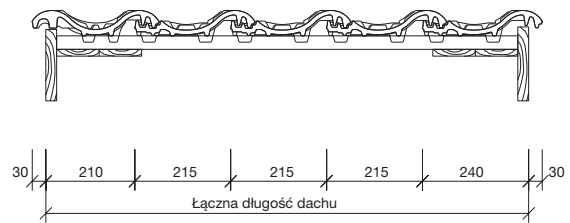
Detal wykończenia kalenicy dachu i okapu dachu.



Detal krawędzi dachu z dachówkami szczytowymi.



Detal krawędzi dachu z dachówką dwufalową.



Wartości OWK i KWD dla właściwego kąta nachylenia ND [°]

ND [°]	15	20	25	30	35	40	45	50	55
OWK [mm]	30	25	25	25	25	25	25	-	-
KWD [mm]	115	115	110	100	90	85	75	-	-

ND - kąt nachylenia dachu

OWK - odległość ostatniejłaty od teoretycznego wierzchołka kalenicy

KWD - odległość góryłaty kalenicowej od teoretycznego wierzchołka kalenicy

\*Wszystkie wymiary podano w mm

\*\*Wymagana łąta kalenicowa 30 x 50 mm.



Wienerberger jest wiodącym producentem ceramicznych materiałów budowlanych na świecie. Na rynku polskim obecny od ponad 25 lat, jest liderem innowacji wśród producentów materiałów ceramicznych, oferując cegły konstrukcyjne i stropy Porotherm, dachówki ceramiczne i akcesoria Koramic oraz cegły klinkierowe Terca.

Firma dostarcza kompleksowe rozwiązania do budowy domu, łącząc innowacyjną technologię produkcji z tradycyjnym, docenianym przez klientów materiałem budowlanym – ceramiką.



WCB, marzec 2023

**Wienerberger Ceramika Budowlana Sp. z o.o.**

Plac Konesera 8  
03-736 Warszawa  
T: +48 (22) 514 21 00  
[www.wienerberger.pl](http://www.wienerberger.pl)

Konsultacje techniczne:  
T: +48 (22) 514 20 20  
[konsultacje.techniczne@wienerberger.com](mailto:konsultacje.techniczne@wienerberger.com)

**Wienerberger**