

## ASTI COLORI płyta tarasowa

### KARTA TECHNICZNA

**ZASTOSOWANIE:** Płyta brukowa przeznaczona do zabudowy nawierzchni pod ruch pieszy.

**POWIERZCHNIA:** Gładka

**TECHNOLOGIA:** Colorflow

**PARAMETRY TECHNICZNE:**

- Kombiforma: Nie
- Grubość [cm]: 5
- Typ fazy: Bez Fazy
- Hydrofobizacja: Tak
- Ilość na palecie [m<sup>2</sup>]: 12,95
- Waga palety [t]: 1,52
- Ilość warstw na palecie: 12
- Maksymalna wypukłość: 2,5 mm
- Maksymalna wklęsłość: 1,5 mm
- 
- Wymiary kamieni [cm] - ilości na warstwie [szt.]:  
A) 60 x 30 6 szt.

**ZGODNOŚĆ Z NORMAMI:** EN 1339:2003; EN 1339:2003/AC:2006

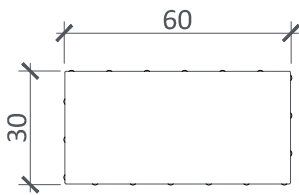
PARAMETR	WARTOŚCI
TOLERANCJE WYMIAROWE DŁUGOŚĆ [mm]	±2
TOLERANCJE WYMIAROWE SZEROKOŚĆ [mm]	±2
TOLERANCJE WYMIAROWE GRUBOŚĆ [mm]	±3
WYTRZYMAŁOŚĆ NA ZGINANIE [MPa]	2T (4.0 MPa)
WYTRZYMAŁOŚĆ NA ROZCIĄGANIE PRZY ROZŁUPYWANIU [MPa]	-
NASIĄKLIWOŚĆ [%]	Klasa 2B
ODPORNOŚĆ NA ZAMRAŻANIE /ROZMRAŻANIE Z UDZIAŁEM SOLI	Klasa 3D
ODPORNOŚĆ NA ŚCIERANIE	Klasa 4I
ODPORNOŚĆ NA POŚLIZG / POŚLIZGNIĘCIE	zadawalająca

1. Przed rozpoczęciem prac należy zapoznać się z Poradnikiem Brukarskim oraz Warunkami Gwarancji dostępnymi na stronie Producenta
2. Dobór i właściwe wykonanie podbudowy zgodnie z przeznaczeniem produktu.
3. Zasada układania materiału z min. trzech palet.
4. Niedocinanie materiału na ułożonej powierzchni, zabezpieczenie folią podczas prac remontowo-budowlanych.
5. Piętrowanie wzwyż maksymalnie 3 palet.
6. Zabezpieczenie zagęszczarki podczas pracy płytą z tworzywa sztucznego.
7. Wypełnienia szczelin piaskiem płukany bez frakcji pylastych i ilastych.
8. W celu wyliczenia zapotrzebowania produktu należy dodać do rzeczywistej powierzchni od 5 do 10% na ewentualne docinki i odpad.

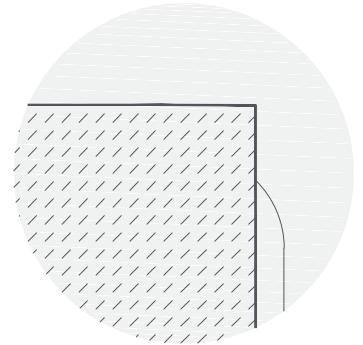
**ASTI COLORI**  
RYSUNEK WYMIAROWY

WYKAZ KAMIENI

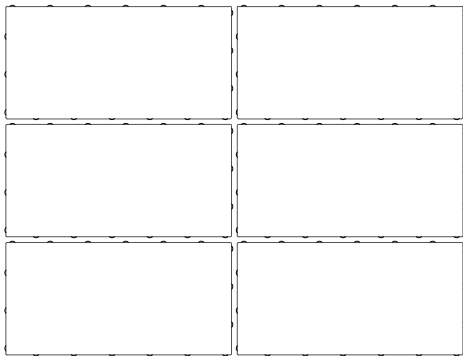
grubość: 5cm



DETAL KRAWĘDZI [mm]



UKŁAD NA PALECIE



PROPORCJE KAMIENI:

60,0x30,0cm: 6 szt./warstwa 72 szt./paleta

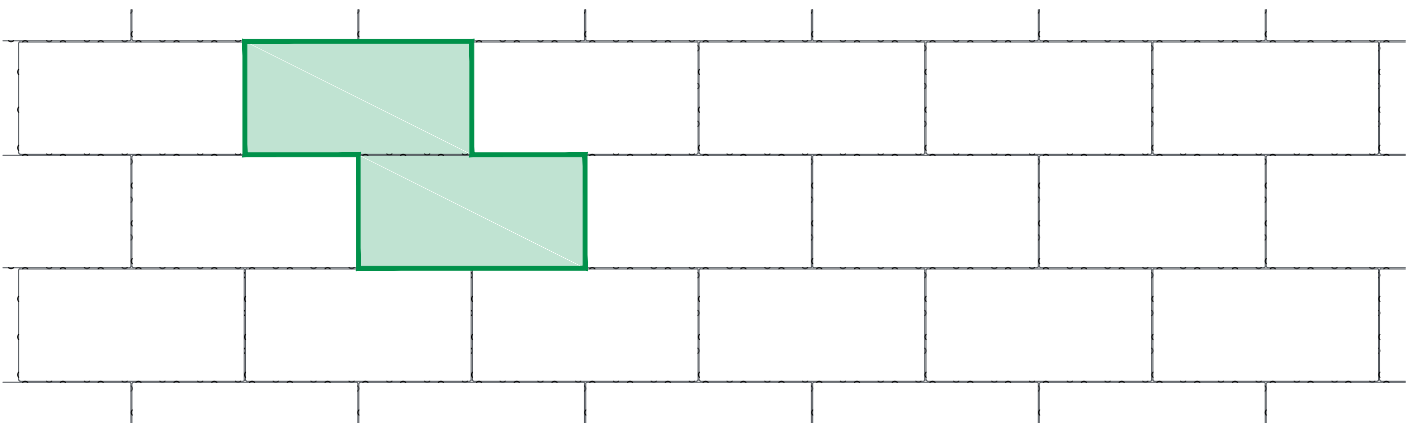
ILOŚĆ (m<sup>2</sup>):

warstwa: 1,08 m<sup>2</sup>  
paleta: 12,95 m<sup>2</sup>

WZORY UŁOŻENIA

 moduł podstawowy wzoru

WZÓR 1

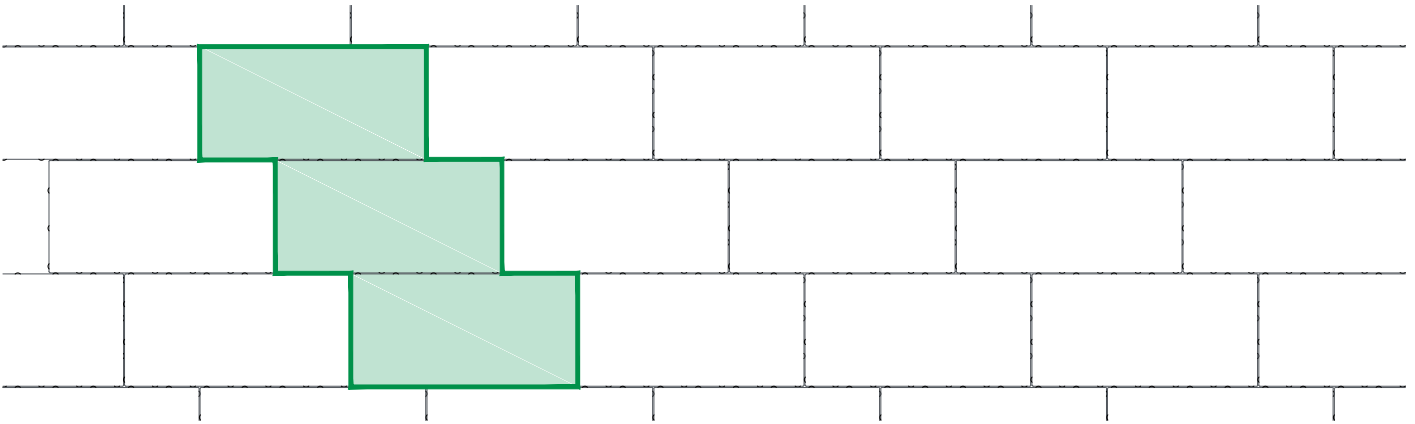


**ASTI COLORI**  
RYSUNEK WYMIAROWY

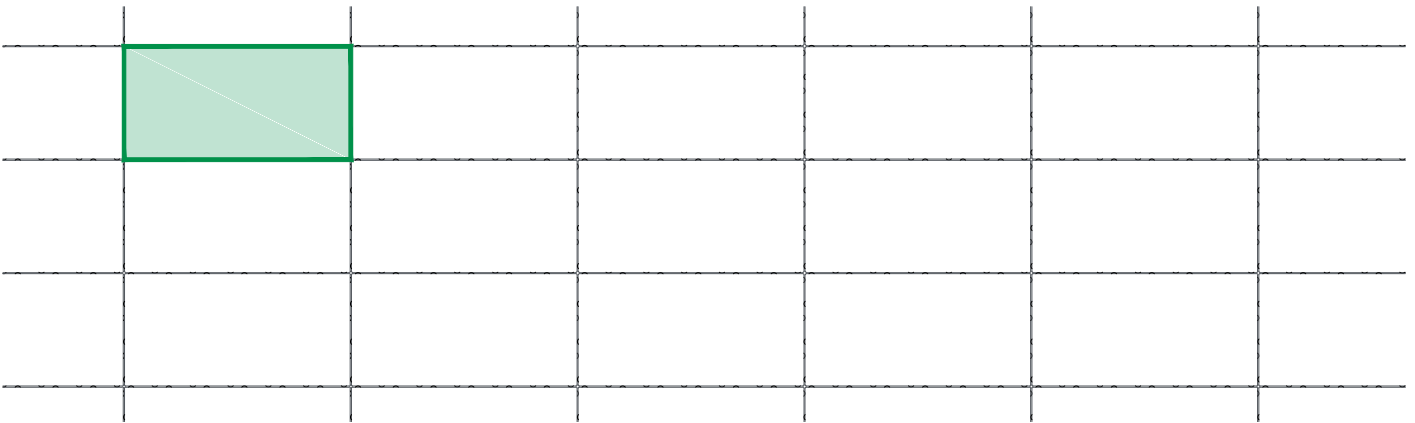
WZORY UŁOŻENIA

 moduł podstawowy wzoru

WZÓR 2



WZÓR 3



WZÓR 4

