



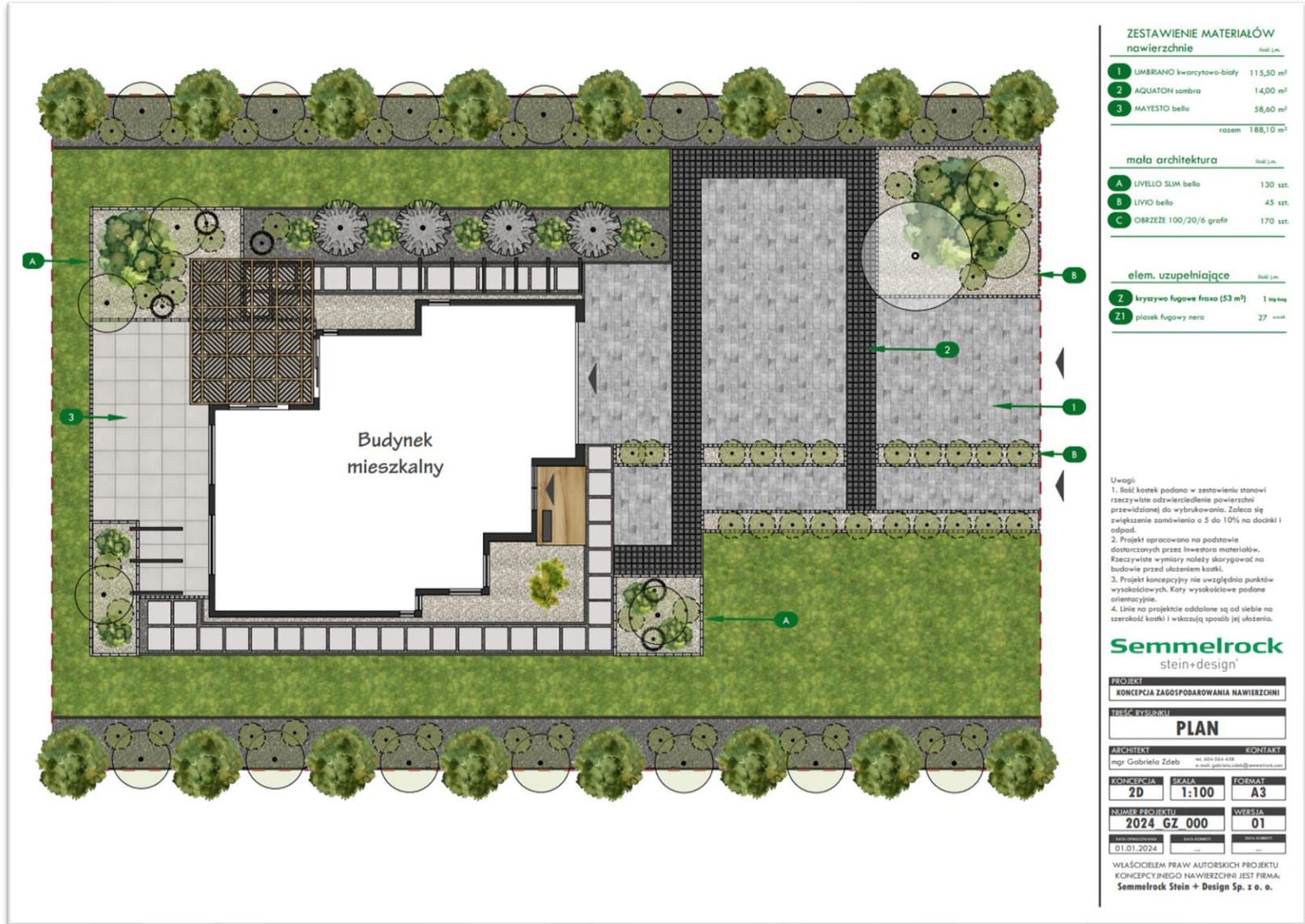
numer projektu **2024\_GZ\_000**

projekt **3D**

**KONCEPCJA ZAGOSPODAROWANIA NAWIERZCHNI**

**Semmelrock**  
stein+design®

**we are wienerberger**



**ZESTAWIENIE MATERIAŁÓW nawierzchnie**

	ilość [m <sup>2</sup> ]
1 LUMBRIANO kwarcytowo-biały	115,50 m <sup>2</sup>
2 AQUATON sombra	14,00 m <sup>2</sup>
3 MAYESTO bello	58,60 m <sup>2</sup>
<b>razem</b>	<b>188,10 m<sup>2</sup></b>

**mała architektura**

	ilość [szt.]
A LIVELLO SLIM bello	130 szt.
B LIVIO bello	45 szt.
C OBRZEŻE 100/20/6 grafit	170 szt.

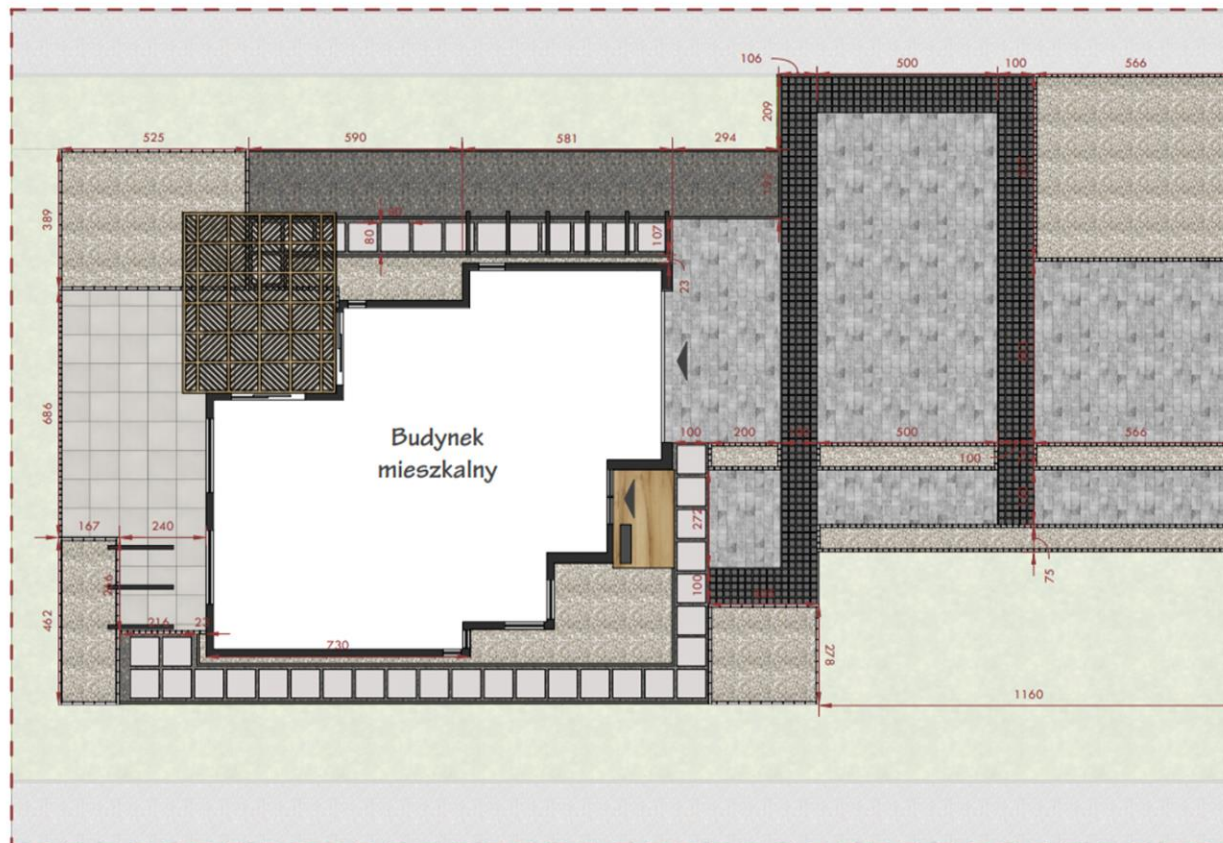
**elem. uzupełniające**

	ilość [m <sup>2</sup> ]
Z krysztywo fugowe fraxo (53 m <sup>2</sup> )	1 m <sup>2</sup>
Z1 piasek fugowy nero	27 m <sup>2</sup>

- Uwagi
1. Białe kostki podane w zestawieniu stanowią rzeczywiste odwzorowanie powierzchni przewidzianej do wybrukowania. Zaleca się zwiększenie zamówienia o 5 do 10% na docinki i odpady.
  2. Projekt opracowano na podstawie dostarczonych przez Inwestora materiałów. Rzeczywiste wymiary należy skorygować na budowie przed ułożeniem kostki.
  3. Projekt koncepcyjny nie uwzględnia punktów wysokościowych. Karty wysokościowe podane orientacyjnie.
  4. Linie na projekcie oddalone są od siebie na szerokość kostki i wskazują sposób jej ułożenia.

PROJEKT		
KONCEPCJA ZAGOSPODAROWANIA NAWIERZCHNI		
FIRM. WYKONKI		
<b>PLAN</b>		
ARCHITEKT		KONTAKT
mgr Gabriela Zdeb		tel. 484 644 438
		e-mail: gabriela.zdeb@semmelrock.com
KONCEPCJA	SKALA	FORMAT
2D	1:100	A3
NUMER PROJEKTU		WERSJA
2024 GZ 000		01
data wykonania	data zatwierdzenia	data zmiany
01.01.2024		

# WYMIAR



### ZESTAWIENIE MATERIAŁÓW nawierzchnie

nr	nazwa	ilość [m <sup>2</sup> ]
1	UMBRIANO kwarcytowo-biały	115,50
2	AQUATON sombra	14,00
3	MAYESTO bello	58,60
razem		188,10

### mala architektura

litera	nazwa	ilość [szt.]
A	LIVELLO SUM bello	130
B	LIVIO bello	45
C	OBRRZEZE 100/20/6 grafit	170

### elem. uzupełniające

litera	nazwa	ilość [szt.]
Z	kryształowe fugowe fraso (53 m <sup>2</sup> )	1 kpl. 4kg
Z1	plasek fugowy nero	27 ----

#### Uwagi:

1. Każdą kostkę podaną w zestawieniu stanowią rzeczywiste odwzorowanie powierzchni przewidzianej do wybrukowania. Zaleca się zwiększenie zamówienia o 5 do 10% na docinki i odpady.
2. Projekt opracowano na podstawie dostarczonych przez inwestora materiałów. Rzeczywiste wymiary należy skorygować na budowie przed ułożeniem kostki.
3. Projekt koncepcyjny nie uwzględnia punktów wysokościowych. Karty wysokościowe podane orientacyjnie.
4. Linie na projekcie oddalone są od siebie na szerokość kostki i wskazują sposób jej ułożenia.

**Semmelrock**  
stein+design

PROJEKT  
KONCEPCJA ZAGOSPODAROWANIA NAWIERZCHNI

TYTUŁ  
**WYMIAR**

ARCHITEKT  
mgr Gabriela Zdeh

KONTAKT  
tel. 404 044 018  
e-mail: gabriela.zdeh@semmelrock.com

KONCEPCJA  
**2D**

SKALA  
**1:100**

FORMAT  
**A3**

NUMER PROJEKTU  
**2024 GZ 000**

WERSJA  
**01**

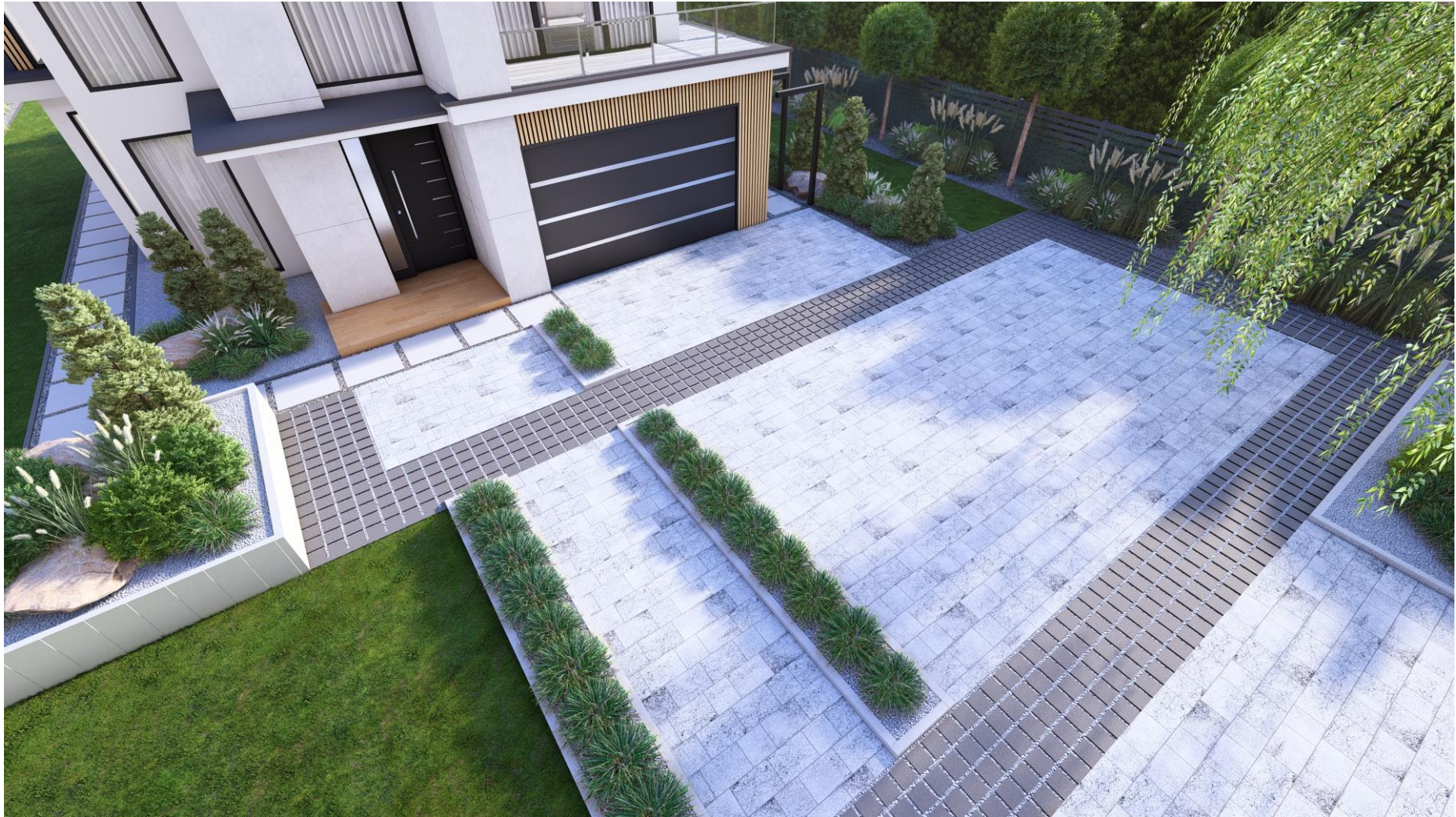
WŁAŚCIELEM PRAW AUTORSKICH PROJEKTU KONCEPCYJNEGO NAWIERZCHNI JEST FIRMA:  
**Semmelrock Stein + Design Sp. z o. o.**

# WIZUALIZACJE



# WIZUALIZACJE













# WIZUALIZACJE

