

numer projektu **2024\_GZ\_000**

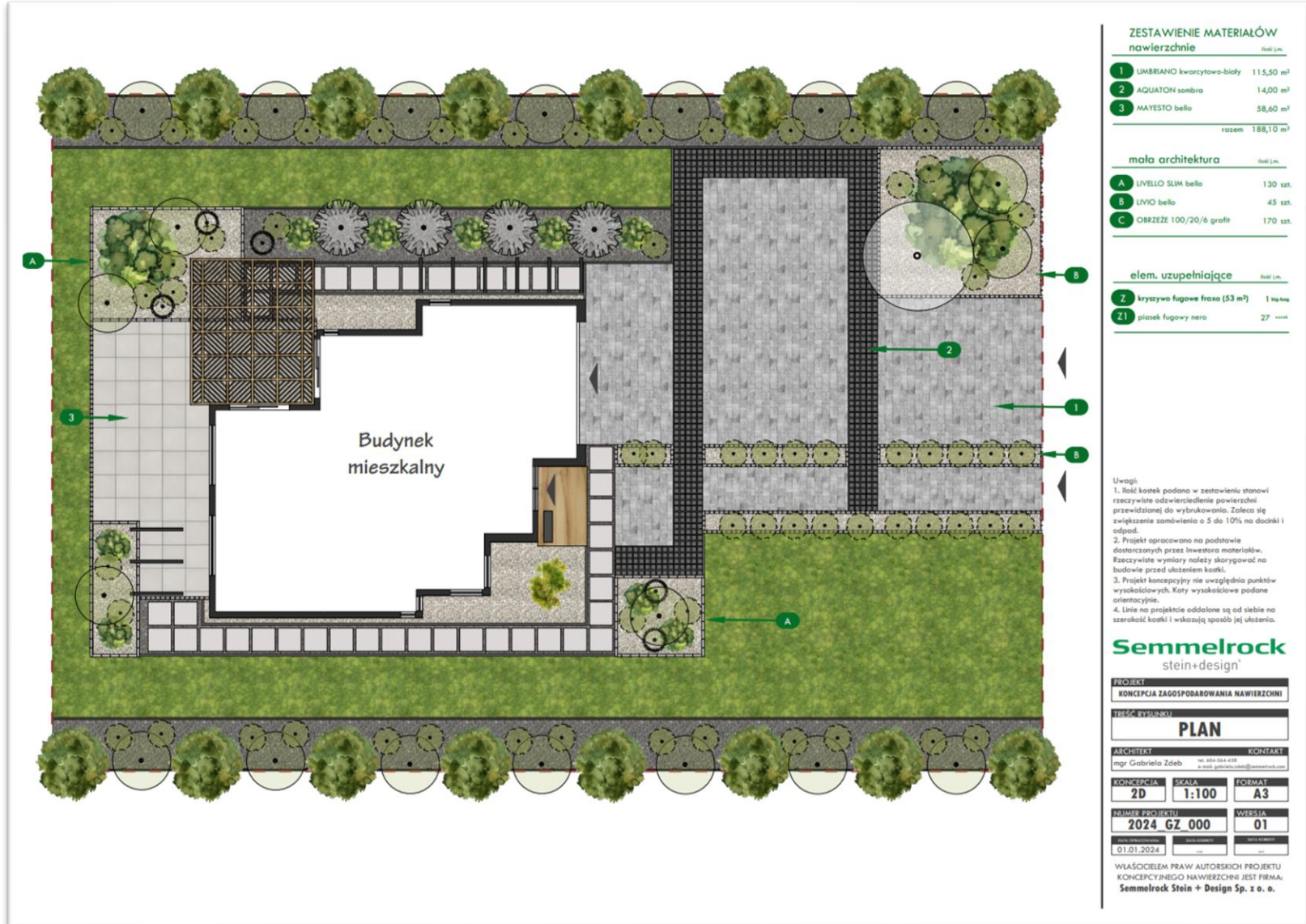
projekt **2D**

**KONCEPCJA ZAGOSPODAROWANIA NAWIERZCHNI**

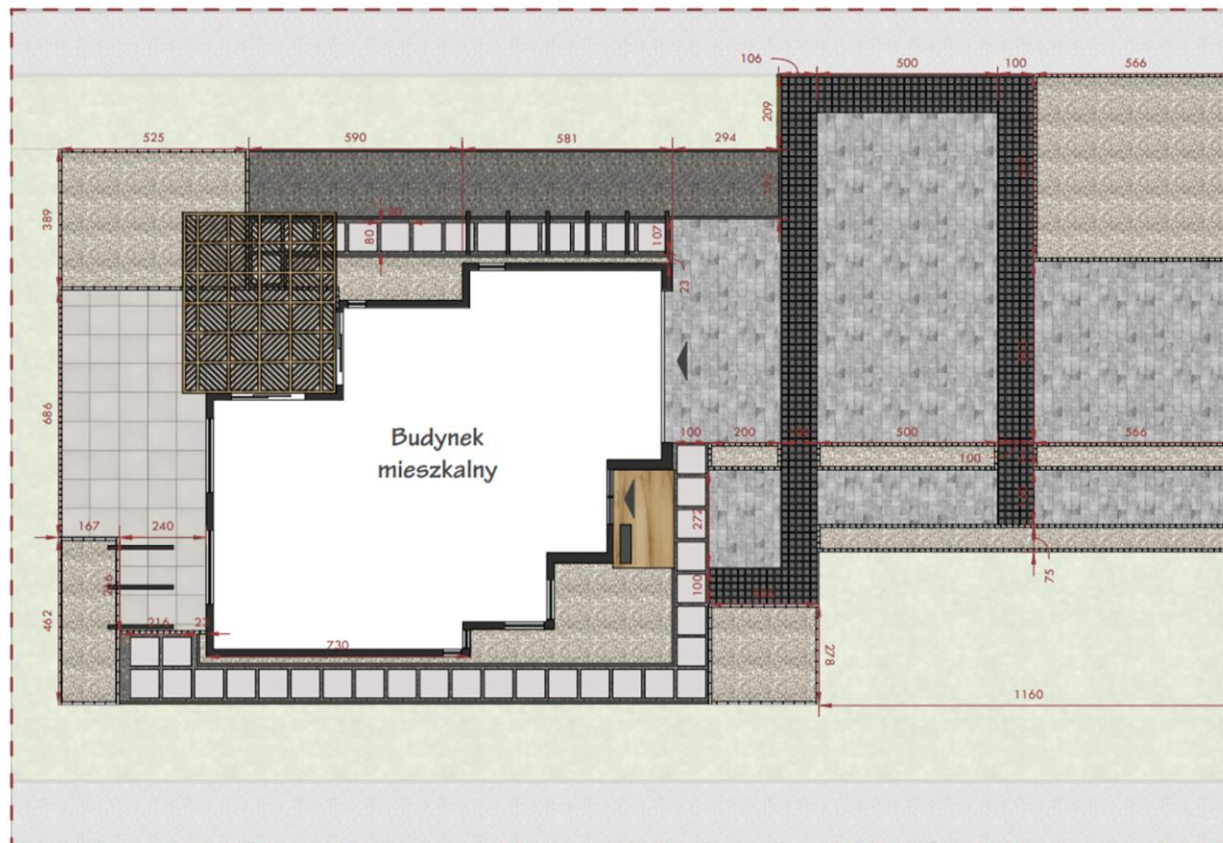
**Semmelrock**  
stein+design®

**we are wienerberger**





# WYMIAR



### ZESTAWIENIE MATERIAŁÓW nawierzchnie

nr	nazwa	ilość [m <sup>2</sup> ]
1	UMBRIANO kwarcytowo-biały	115,50
2	AQUATON sombra	14,00
3	MAYESTO bello	58,60
razem		188,10

### mala architektura

litera	nazwa	ilość [szt.]
A	LIVELLO SUM bello	130
B	LIVIO bello	45
C	OBKRZEZE 100/20/6 grafit	170

### elem. uzupełniające

litera	nazwa	ilość [szt.]
Z	kryształowe fugowe fraso (53 m <sup>2</sup> )	1 kpl. 4kg
Z1	plasek fugowy nero	27 ----

#### Uwagi:

1. Każdą kostkę podaną w zestawieniu stanowią rzeczywiste odwzorowanie powierzchni przewidzianej do wybrukowania. Zaleca się zwiększenie zamówienia o 5 do 10% na docinki i odpady.
2. Projekt opracowano na podstawie dostarczonych przez inwestora materiałów. Rzeczywiste wymiary należy skorygować na budowie przed ułożeniem kostki.
3. Projekt koncepcyjny nie uwzględnia punktów wysokościowych. Karty wysokościowe podane orientacyjnie.
4. Linie na projekcie oddalone są od siebie na szerokość kostki i wskazują sposób jej ułożenia.

**Semmelrock**  
stein+design

PROJEKT  
KONCEPCJA ZAGOSPODAROWANIA NAWIERZCHNI

TYTUŁ  
**WYMIAR**

ARCHITEKT  
mgr Gabriela Zdeh

KONTAKT  
tel. 404 044 018  
e-mail: gabriela.zdeh@semmelrock.com

KONCEPCJA  
**2D**

SKALA  
**1:100**

FORMAT  
**A3**

NUMER PROJEKTU  
**2024 GZ 000**

WERSJA  
**01**

WŁAŚCIELEM PRAW AUTORSKICH PROJEKTU KONCEPCYJNEGO NAWIERZCHNI JEST FIRMA:  
**Semmelrock Stein + Design Sp. z o. o.**