

A young man with glasses and a beard, wearing a light-colored t-shirt and dark pants, stands with his arms around a young woman. She is wearing a striped long-sleeved shirt and jeans, leaning her head against his shoulder. They are both smiling and looking at each other. The background is a wall made of vertical wooden slats. The lighting is soft, creating a warm atmosphere.


Wienerberger



Dom na przyszłość

Zbuduj zdrowy
i bezpieczny dom

04

Czym jest 'Dom na przyszłość'?

05

Założenia projektu 'Dom na przyszłość'

06

4 filary 'Domu na przyszłość'

08

Projekt domu LK&1775 pracowni LK&PROJEKT

14

Projekt domu WELS pracowni PRO-ARTE


20

Co zyskujesz budując 'Dom na przyszłość'?

22

Pakiet dodatkowych korzyści Wienerberger krok po kroku





'Dom na przyszłość' to projekt, za którym stoi siła marki Wienerberger

Wiedza i doświadczenie jej ekspertów pozwoliły na opracowanie projektu spełniającego wymagania mieszkaniowe przyszłości.

Czym jest 'Dom na przyszłość'?

'Dom na przyszłość' to projekt będący rezultatem holistycznego podejścia do projektowania i budowy domu jednorodzinnego. Powstał w wyniku procesu twórczego, którego głównym założeniem było postrzeganie domu jako całości, ponieważ przypisane mu cechy i funkcje, które ma spełniać wzajemnie na siebie wpływają i wspólnie decydują o szeroko pojętym komforcie życia.

W obecnych czasach dom, to coś znacznie bardziej wykraczającego poza definicję budynku jednorodzinnego. To przestrzeń do życia, od której oczekujemy szeroko pojętego komfortu. Kryje się za nim m.in. budynek estetyczny pod względem architektonicznym, budzący pozytywne emocje, o funkcjonalnych wnętrzach i metrażu skrojonym na miarę współczesnej rodziny, ale również trwały, a - z uwagi na wciąż rosnące koszty - niedrogi w utrzymaniu i zapewniający niezależność od wysokich cen energii. Od współczesnego domu wymagamy również, by powstał z materiałów produkowanych z poszanowaniem środowiska, a jego oddziaływanie na otoczenie było znikome. Powinien on również zapewniać zdrową przestrzeń dla życia rodzinnego, o odpowiedniej temperaturze i wilgotności czystego powietrza w pomieszczeniach oraz optymalnym dostępie do światła naturalnego. Wszystkie te oczekiwania uosabia koncepcja 'Domu na przyszłość'.

Kluczowa przy projektowaniu współczesnych domów energooszczędność budynku przekłada się na koszty jego utrzymania. W znacznym stopniu decyduje również o sposobie oddziaływania domu na środowisko i jego wpływie na jakość powietrza, które nas otacza. Za wysoką efektywnością energetyczną budynku stoi przemyślana konstrukcja, nowoczesne systemy, jakość zastosowanych materiałów oraz wykonawstwa. Użyte do budowy domu materiały decydują o jego trwałości i energooszczędności, ale jednocześnie oddziałują na mikroklimat w budynku, od którego uzależniony jest komfort przebywania w pomieszczeniach i zdrowie domowników. Poczucie bezpieczeństwa, jakie daje świadomość stworzenia dla najbliższych zdrowego i bezpiecznego otoczenia do życia, silnie oddziałuje na emocje, które będą towarzyszyć nam na przestrzeni lat użytkowania domu. Wiążą się one również nierozdzielnie z funkcjonalnością i walorami estetycznymi, jakie zapewnia projekt budynku.

Dzięki całościowemu podejściu do procesu twórczego 'Dom na przyszłość' w wyważony sposób odpowiada wszystkim współczesnym potrzebom inwestorów, jak również wymogom prawnym. Jest wyrazem kompromisu oraz równowagi pomiędzy kluczowymi oczekiwaniami świadomych inwestorów wobec przestrzeni do życia domowego - szeroko pojętą funkcjonalnością i komfortem, energooszczędnością oraz poszanowaniem dla środowiska naturalnego.



Założenia projektu 'Dom na przyszłość'

Założenia projektu 'Dom na przyszłość' opierają się na znanej od kilku lat koncepcji e4, czyli ceramicznego domu niskoemisyjnego, będącego odpowiedzią firmy Wienerberger na potrzebę odpowiedzialnego, energooszczędnego i zdrowego budownictwa realizowanego przy wysokim poszanowaniu środowiska i dbałości o komfort życia domowników. Koncepcja ta jeszcze bardziej zyskała na aktualności, stając się bazą do powstania projektu budynku jednorodzinnego, który zachowuje balans między założeniami i oczekiwaniami, jakie powinien spełniać dom obecnie, jak również na przestrzeni wielu lat użytkowania.

1 Zaprojektowany zgodnie z koncepcją e4 'Dom na przyszłość' pozwala zrealizować budynek jednorodzinny z nowoczesnej ceramiki budowlanej, charakteryzujący się **wysoką izolacyjnością termiczną** i **niskim zapotrzebowaniem na energię**, co przekłada się na optymalne i **przewidywalne koszty jego utrzymania**.

2 Jest domem ekonomicznym nie tylko z uwagi na energooszczędność i koszty zaopatrywania w energię, ale również zastosowane produkty. Wykonany z **wysokiej jakości materiałów ceramicznych** Wienerberger o długiej żywotności, **nie będzie wymagał renowacji** i inwestowania znacznych środków w zachowanie jego wysokich parametrów podczas wieloletniej eksploatacji

3 Dzięki zrównoważonym rozwiązaniom i trwałym, naturalnym materiałom ceramicznym Wienerberger 'Dom na przyszłość' pozostaje możliwie **neutralny dla środowiska**, a zarazem zapewnia **zdrowy mikroklimat** wewnątrz oraz **optymalne warunki do życia** rodzinnego.

4 Wykorzystuje odnawialne źródła energii, dzięki czemu zapewnia **niezależność od paliw kopalnych**, ale również **dbałość o środowisko i jakość powietrza**, którym oddychamy.

5 Zaprojektowany na bazie jakościowych materiałów ceramicznych gwarantuje **trwałość budynku**, ale również sprawny przebieg budowy. **Systemowość rozwiązań** z ceramiki budowlanej Wienerberger pozwala skrócić czas prac budowlanych, a także ograniczyć ryzyko występowania mostków termicznych i błędów wykonawczych, a w efekcie uzyskać ciepły, **solidny, szybki w budowie dom**, wzniesiony w oparciu o najwyższe standardy sztuki budowlanej.

6 Wyróżnia się **nowoczesną, ponadczasową architekturą** i funkcjonalnie, a zarazem elastycznie zaprojektowanymi wnętrzami, umożliwiającymi **dostosowanie przestrzeni domu do zmieniających się potrzeb** rodziny.



4 filary 'Domu na przyszłość'

Idea komplementarnego budynku ceramicznego, opartego na czterech filarach: energii, ekonomii, ekologii i środowisku oraz emocjach i zdrowiu powstała w firmie Wienerberger ponad 10 lat temu. Choć od czasu powstania koncepcji e4 zmieniły się wymagania techniczne i uwarunkowania, w których przyszło nam funkcjonować, wciąż pozostaje ona niezwykle aktualna. W czasach pandemii oraz dotykającego nas kryzysu energetycznego jej założenia i wartości odnoszące się do odczuwania szeroko pojętego komfortu życia, aspektów zdrowotnych i ekonomicznych, wręcz zyskały na znaczeniu.



ekonomia

Zastosowanie trwałych i naturalnych materiałów oraz innowacyjnych technologii budowania, w połączeniu z nowoczesnymi urządzeniami grzewczymi, wykorzystującymi odnawialne źródła energii oraz wysokiej jakości wykonawstwem wspieranym przez siłę marki Wienerberger i doświadczenie jej ekspertów, gwarantuje przewidywalność kosztów eksploatacji domu.



emocje i zdrowie

Postrzeganie domu wyłącznie przez pryzmat parametrów nie uwzględnia najważniejszego, bo emocjonalnego aspektu, niezbędnego do osiągnięcia pełnego komfortu zamieszkania. Koncepcja e4 umożliwia zaprojektowanie domu według indywidualnych potrzeb, uwzględniając aspekty funkcjonalne i estetyczne. Potrzebę szeroko pojętego komfortu życia w domu, którego postrzeganie mocno zweryfikował okres pandemii, zaspokajają nie tylko optymalny dobór metrażu budynku, jego funkcjonalny podział i odpowiednie doświetlenie wnętrz. Ważny jest również zdrowy, przyjazny mikroklimat w pomieszczeniach, możliwy do uzyskania i zachowania poprzez zastosowanie wysokiej jakości, naturalnych materiałów ceramicznych.



energia

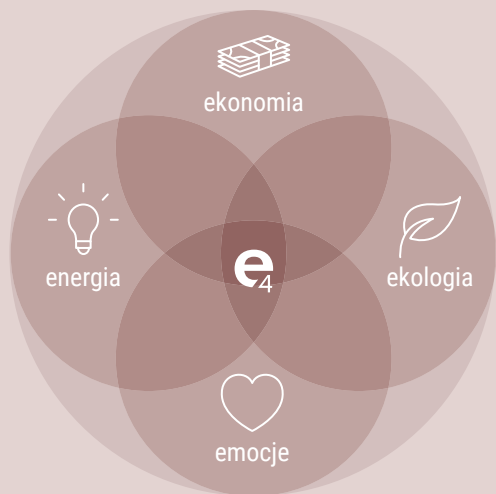
Wysoka izolacyjność termiczna i maksymalne korzyści energetyczne, uzyskane dzięki zastosowaniu energooszczędnych materiałów budowlanych oraz innowacyjnych technologii pozwalają stworzyć dom niezwykle wydajny energetycznie, charakteryzujący się niewielkim zapotrzebowaniem na energię, co przekłada się na niskie koszty jego użytkowania. Projekt uwzględnia maksymalne wykorzystanie energii odnawialnej, która pełni kluczową rolę w transformacji energetycznej, polegającej na odejściu od paliw kopalnych. Czysta energia oraz możliwość jej wytwarzania przez dom, zapewnia inwestorom niezwykle ważną w czasach kryzysu energetycznego niezależność od paliw kopalnych, a nawet samowystarczalność.



ekologia i środowisko

Troska o środowisko i los przyszłych pokoleń to wyraz odpowiedzialności każdego świadomego inwestora. Zastosowane do budowy domu naturalne i trwałe materiały ceramiczne Wienerberger produkowane z poszanowaniem zasobów naturalnych, pozwalają ograniczyć wpływ budynku na środowisko. Zarówno na etapie wytwarzania produktów, podczas jego użytkowania, jak i po zakończeniu eksploatacji, z uwagi na możliwości ich recyklingu i ponownego wykorzystania. Niewielkie zapotrzebowanie na energię domu, niezależność od paliw kopalnych i wykorzystanie odnawialnych źródeł energii (OZE) do ogrzewania i chłodzenia domu oraz zasilania odbiorników elektrycznych, w znacznym stopniu wpływają na redukcję emisji szkodliwego CO₂ do atmosfery i ograniczają ryzyko występowania niebezpiecznego dla zdrowia smogu.





Wszystkie filary koncepcji e4 zostały zoptymalizowane, zrównoważone i dopasowane do potrzeb współczesnych inwestorów. Odpowiadają też wymogom dotyczącym energooszczędności nowopowstających budynków. Dzięki temu, może powstać budynek odpowiadający obecnym, jak i przyszłym wymaganiom świadomych inwestorów.

W koncepcji będącej fundamentem projektu 'Domu na przyszłość' istotne jest myślenie o budynku jako całości, w perspektywie lat, podczas których będzie użytkowany. Niezwykle ważnym aspektem jest zatem świadomość inwestorów, że ponoszone podczas budowy koszty przyniosą realne korzyści również w przyszłości - pozwalają uzyskać parametry, które zagwarantują oszczędności w normalnym, codziennym użytkowaniu domu, zapewnią oczekiwany komfort i zdrową przestrzeń do życia dla domowników.





Projekt domu LK&1775 pracowni LK&PROJEKT

LK&1775 to projekt komfortowego domu dla każdego inwestora, który ceni ponadczasowy i nowoczesny design.

Wejście do budynku prowadzi przez przedsiónek zaplanowany w sposób umożliwiający wygospodarowanie miejsca na niedużą komodę oraz szafę. Vis-à-vis zaplanowano praktyczne pomieszczenie gospodarcze. Po prawej stronie uwzględniono pomieszczenie techniczne na pompę ciepła oraz osprzęt obsługujący instalację fotowoltaiczną, z którego prowadzi bezpośrednie, zadaszone przejście do garażu. Korytarz parteru prowadzi do łazienki i sąsiadującego z nią dodatkowego pokoju. Pozostałą część parteru zajmuje reprezentacyjna, dzienna strefa wspólna: kuchnia, spiżarnia, jadalnia i otwarty również w pionie salon.

Z przestrzeni wspólnej na piętro prowadzą ażurowe schody. Wyższa kondygnacja charakteryzuje się wyraźnym podziałem na sypialnię z garderobą dla rodziców i dwoma ustawnymi pokojami dla dzieci. Do dyspozycji całej rodziny zaproponowano obszerną łazienkę i praktyczną pralnię. Dla wygody przewidziano również nieduży pokój porządkowy. Pozostała część piętra zachwyca antresolą oraz rozległymi zewnętrznymi tarasami i balkonami, do których prowadzi bezpośrednie przejście z każdego pokoju.

Niezwykle istotną rolę w budynku odgrywa jego doświetlenie. Wielkoformatowe przeszklenia poprawiają estetykę przestrzenną, otwierają wnętrza na otoczenie i zapewniają domownikom kontakt z naturą. Przeszklenia szczytowe w domu są odsunięte od lica i chronione zadaszeniem, dzięki czemu szyby nie są narażone na opady atmosferyczne i nie wymagają częstego mycia.

W projekcie przewidziano jednostanowiskowy garaż (28 m²), który dzięki usytuowaniu poza bryłą budynku, w zależności od potrzeb, można wybudować na późniejszym etapie lub też zrezygnować z jego wykonania.

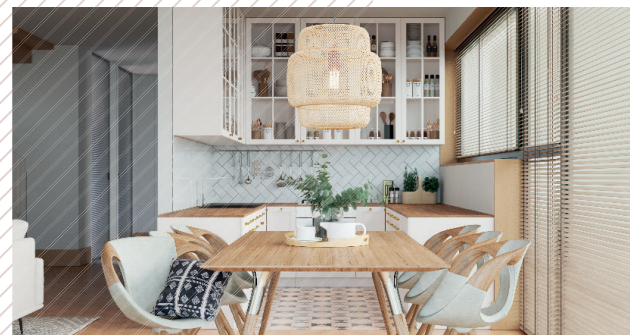




Konstrukcja i technologia

Projekt opracowany w standardzie projektu wykonawczego - zawiera dokładne i precyzyjne wytyczne dotyczące budowy, podnoszące jakość i trwałość budynku. Szczegółowe informacje dotyczą między innymi rozwiązań konstrukcyjnych, detali połączeń i sposobów układania zbrojenia, co pozwala na dokładne i bezbłędne wykonanie prac budowlanych, przekładające się na optymalizację czasu i kosztów budowy.

Płyty fundamentowe	żelbetowe
Ściany zewnętrzne	pustaki ceramiczne Porotherm D 42.5 T Dryfix, Wienerberger
Ściany wewnętrzne nośne	pustaki ceramiczne Porotherm 25 Dryfix, Wienerberger
Ściany działowe	pustaki ceramiczne Porotherm 11.5 Dryfix, Wienerberger
Strop	systemowy strop ceramiczny Porotherm, pustaki Porotherm 19/62.5 i belki stropowe Porotherm, Wienerberger
Konstrukcja dachu	drewniana
Pokrycie dachu	dachówki płaskie Koramic Orea 9, Wienerberger
Elewacje	cegły elewacyjne Terca Long John, Wienerberger, tynk silikonowy
Okna i drzwi	aluminiowe
Sposób ogrzewania	powietrzna pompa ciepła
Wentylacja	mechaniczna z rekuperacją
Instalacje dodatkowe	panele fotowoltaiczne



Projekt domu LK&1775

Specyfikacja projektu

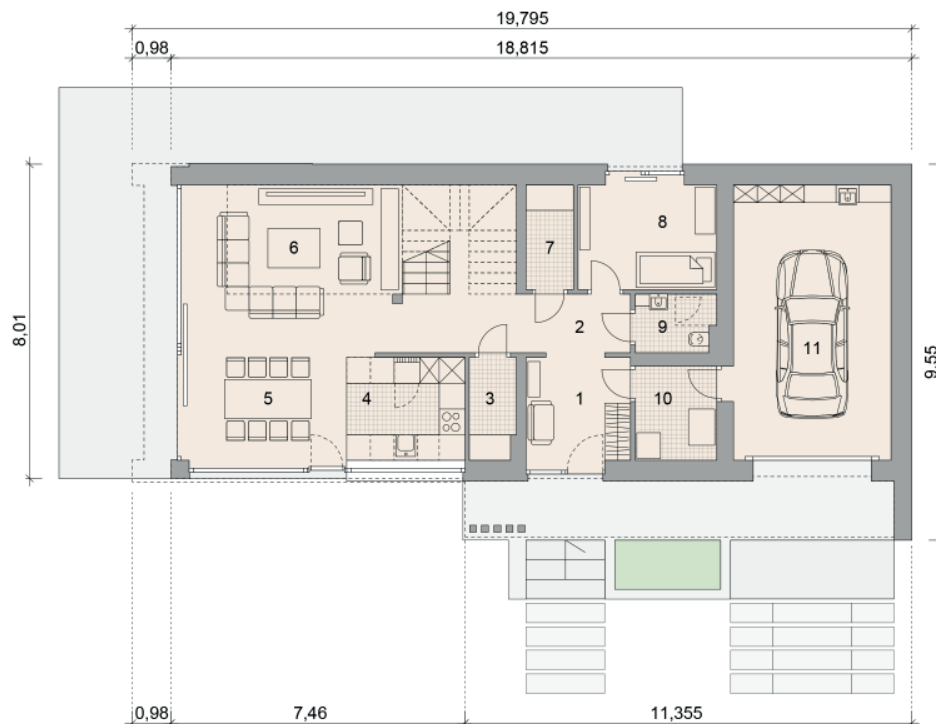
Powierzchnia użytkowa domu	134, 97 m²
Powierzchnia całkowita	339,97 m ²
Powierzchnia zabudowy	152,76 m ²
Kubatura brutto	1015,16 m ³
Zapotrzebowanie na energię (EP)	0,00 kWh/m ² *rok
Wysokość budynku	8,72 m
Kąt nachylenia dachu	42°
Wysokość pomieszczeń	2,65 m
Minimalne wymiary działki	25,80 x 19,50 m

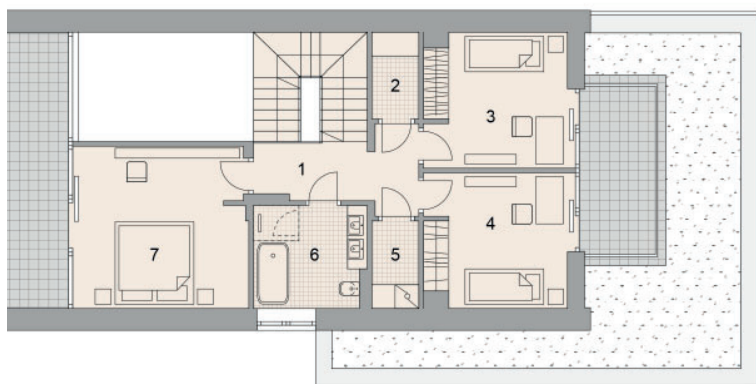
Rzut parteru

1. Sierń	6,93 m ²
2. Korytarz	8,70 m ²
3. Spizarnia	2,90 m ²
4. Kuchnia	7,84 m ²
5. Jadalnia	10,46 m ²
6. Salon	23,60 m ²
7. Pomieszczenie porządkowe	3,19 m ²
8. Pokój	9,36 m ²
9. Łazienka	2,97 m ²
10. Pomieszczenie techniczne	5,43 m ²

Powierzchnia użytkowa parteru **81,38 m²**

11. Garaż 28,00 m²





Rzut poddasza

1. Korytarz	7,15 m ²
2. Pomieszczenie porządkowe	1,93 m ²
3. Pokój	10,35 m ²
4. Pokój 2	10,35 m ²
5. Pralnia	1,95 m ²
6. Łazienka	5,78 m ²
7. Sypialnia	14,95 m ²
Powierzchnia użytkowa poddasza	52,46 m²





Projekt domu WELS pracowni PRO-ARTE

WELS pozwala wybudować ciepły, przytulny dom zapewniający poczucie komfortu i bezpieczeństwa.

Na parterze uwzględniono praktyczny wiatrołap, z którego można przejść do maszynowni, gdzie przewidziano miejsce na pobierającą energię z otoczenia pompę ciepła oraz centralę wentylacyjną z rekuperacją. Na parterze oprócz typowych dla części dziennej – salonu z jadalnią, otwartej kuchni i łazienki, znajduje się dodatkowy pokój, który w zależności od potrzeb może pełnić funkcję gabinetu, domowej pracowni, pokoju gościnnego, gamingowy, czy dodatkowej sypialni dla seniora. Na część nocną poddasza składają się trzy przepelnione naturalnym światłem pokoje, w tym większa sypialnia dla rodziców oraz dwa pokoje dziecięce. Na piętrze przewidziano również większą łazienkę do dyspozycji domowników.

Dom charakteryzuje dach dwuspadowy wieńczący prostą bryłę budynku opartą na planie prostokąta, dzięki czemu jest ona oszczędna w budowie, jak i późniejszej eksploatacji. Pomieszczenia parteru i poddasza są doskonale doświetlone, zarówno oknami elewacyjnymi, jak i dachowymi. Imponujące przeszklenia salonu i sypialni optycznie powiększają pomieszczenia. Południowe słońce będzie dogrzewać dom w zimowe i chłodniejsze dni, redukując koszty zużycia energii cieplnej.

W miejsce garażu przewidziano jednostanowiskową wiatę, która generuje mniejsze koszty wykonania.





Konstrukcja i technologia

Fundament	żelbetowy
Ściany zewnętrzne	pustaki ceramiczne Porotherm D 42.5 T Dryfix, Wienerberger
Ściany wewnętrzne nośne	Porotherm 25 Dryfix, Wienerberger
Ściany działowe	pustaki ceramiczne Porotherm 11.5 Dryfix, Wienerberger
Strop	systemowy strop ceramiczny Porotherm, pustaki Porotherm 19/50 i belki stropowe Porotherm, Wienerberger
Konstrukcja dachu	drewniana
Pokrycie dachu	dachówki płaskie Koramic Orea 9, Wienerberger
Elewacje	cegły elewacyjne Terca Long John, Wienerberger, tynk silikonowy
Okna i drzwi	PCV / drewniane
Sposób ogrzewania	powietrzna pompa ciepła
Wentylacja	mechaniczna z rekuperacją
Instalacje dodatkowe	panele fotowoltaiczne



Projekt domu WELS

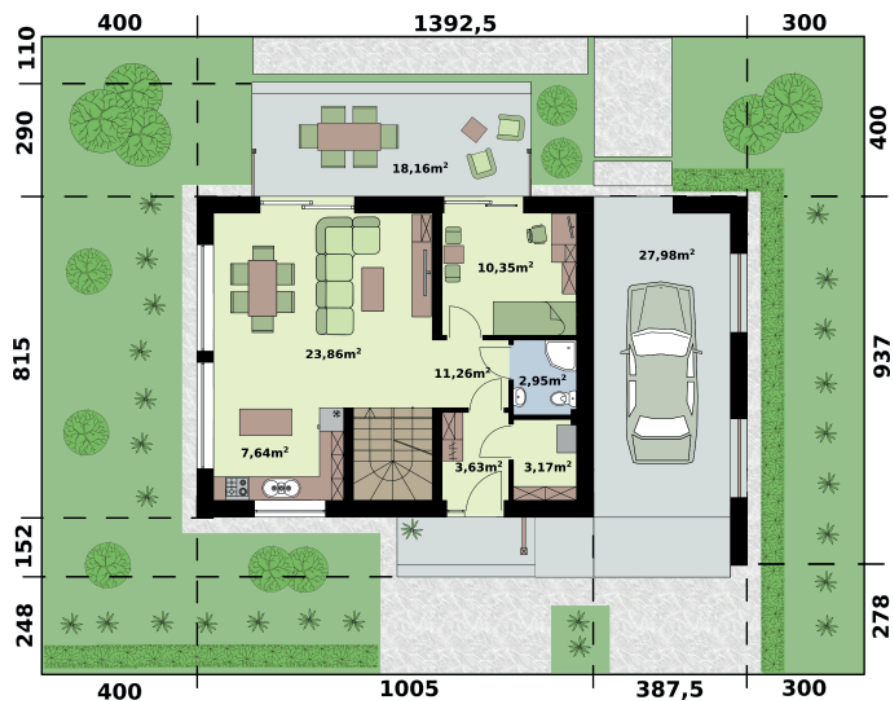
Specyfikacja projektu

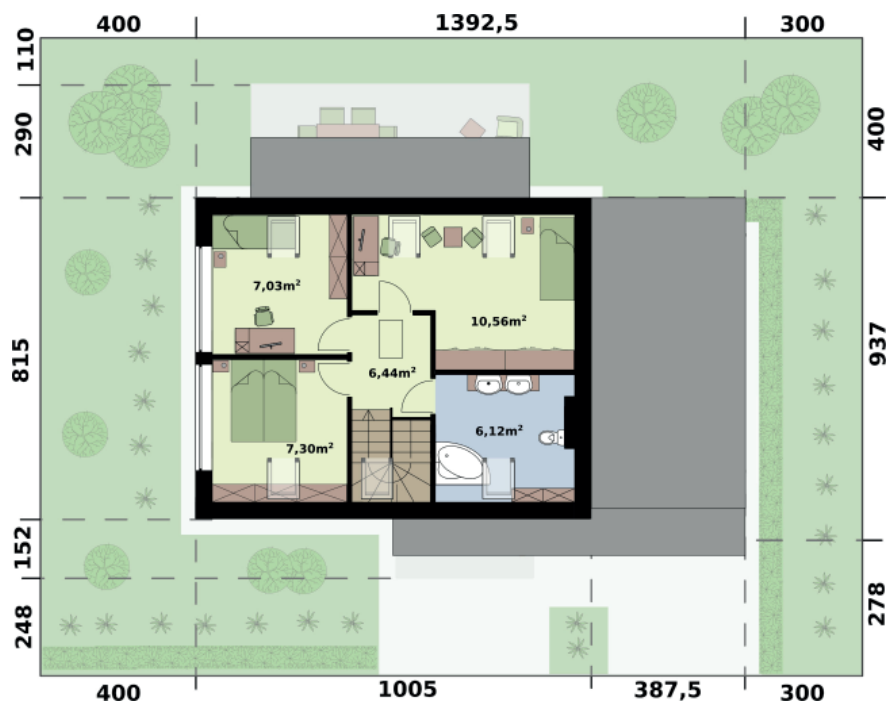
Powierzchnia użytkowa domu	100, 31 m²
Powierzchnia całkowita	229,24 m ²
Powierzchnia zabudowy	81,91 m ²
Kubatura	639,80 m ³
Zapotrzebowanie na energię (EP)	37,73 kWh/m ² *rok
Wymiary budynku	8,15 x 10,05 m
Kąt nachylenia dachu	40°
Wysokość pomieszczeń	2,65 m
Minimalne wymiary działki	20,93 x 16,15 m
Wysokość budynku	7,46 m

Rzut parteru

1. Wiatrołap	3,63 m ²
2. Maszynownia	3,17 m ²
3. Korytarz	11,26 m ²
4. Łazienka	2,95 m ²
5. Pokój	10,35 m ²
6. Salon	23,86 m ²
7. Kuchnia	7,64 m ²
Powierzchnia użytkowa parteru	62,86 m²

8. Wiata garażowa	27,98 m ²
-------------------	----------------------





Rzut poddasza

1. Korytarz	6,44 m ²
2. Pokój	7,30 m ²
3. Pokój 2	7,03 m ²
4. Pokój 3	10,56 m ²
5. Łazienka	6,12 m ²
Powierzchnia użytkowa poddasza	37,45 m²



Co zyskujesz budując 'Dom na przyszłość' ?



Realizując budowę 'Domu na przyszłość' z materiałów ceramicznych Wienerberger zyskujesz nie tylko wsparcie merytoryczne i praktyczne dla Ciebie i Twojej ekipy wykonawczej, bezpośrednio na budowie. W ramach pakietu dodatkowych korzyści od Wienerberger otrzymasz specjalny rabat, dodatkowe bezpłatne usługi oraz korzyści płynące ze zrównoważonego projektowania, zgodnego z koncepcją e4.



Bezpieczny dla zdrowia dom

Zbudowany z naturalnych materiałów ceramicznych. Pozbawione wilgoci ściany nie niosą ryzyka występowania grzybów i pleśni, powodujących alergie i uciążliwe choroby układu oddechowego.



Przyjazny mikroklimat wewnątrz

Zastosowanie paroprzepuszczalnej, ciepłej ceramiki Porotherm zapewni komfort termiczny oraz przyjemną temperaturę, zarówno w zimie, jak i w lecie.



Wysoki standard energetyczny

Budynek jednorodzinny z nowoczesnej ceramiki budowlanej, o wysokiej izolacyjności termicznej i niskim zapotrzebowaniu na energię, przekładające się na optymalne i przewidywalne koszty utrzymania.



Pewność inwestycji

Dom zbudowany z wysokiej jakości materiałów nie będzie wymagał renowacji i inwestowania środków na zachowanie wysokich parametrów podczas eksploatacji. Nawet po wielu latach budynek ceramiczny nie straci na wartości.



Szybka, kompleksowa budowa

Budowanie z nowoczesnych, systemowych rozwiązań ceramicznych Wienerberger skraca znacząco czas prac budowlanych oraz ogranicza ryzyko popełnienia błędów wykonawczych.



Nowoczesna, ponadczasowa architektura

Funkcjonalnie i elastycznie zaprojektowane wnętrza, umożliwiające dostosowanie przestrzeni domu do zmieniających się potrzeb rodziny i bryła, której architektura pozostaje uniwersalna.



Pakiet dodatkowych korzyści Wienerberger



Korzystny rabat finansowy

- Wypłacany na konto inwestora specjalny rabat finansowy za zakup produktów Porotherm Dryfix, Koramic i Semmelrock.



Wsparcie Twojej budowy

- **Profesjonalne wsparcie Doradców Technicznych Wienerberger** w zakresie ścian i dachu - spotkanie online oraz 3 godziny konsultacji na budowie.
- **Bezpłatne szkolenie ekipy wykonawczej z technologii Porotherm Dryfix** - wsparcie Serwisu Technicznego przy wykonaniu pierwszej warstwy pustaków.



Dodatkowe usługi

- **Bezpłatne zestawienie produktów** - dokładne wyliczenie materiałów Wienerberger niezbędnych do budowy ścian i dachu zgodnie z projektem.
- **Bezpłatny projekt aranżacji otoczenia** - projekt podjazdu, ścieżek ogrodowych i tarasu z produktów Semmelrock.



Pakiet dodatkowych korzyści Wienerberger krok po kroku

1 Przed zakupem projektu

Możesz zapoznać się z projektami, pobrać pakiet materiałów w pdf, a także umówić się na spotkanie, które rozwieje Twoje wątpliwości w zakresie projektu 'Dom na przyszłość', jego korzyści i złożeń. Aby umówić się na rozmowę wypełnij formularz, a my oddzwonimy.

3 Po rozpoczęciu budowy

Jeśli zdecydujesz się na budowę, 'Domu na przyszłość' zgodnie z projektem, możesz skorzystać z konsultacji dotyczących:

- **budowy ścian domu w systemie Porotherm Dryfix**
 - w formie 2 spotkań z Doradcą Technicznym Wienerberger na budowie,
 - w formie szkolenia dla Twoich wykonawców z murowania pierwszej warstwy ścian w technologii Porotherm Dryfix, na którym zapoznają się oni z zaleceniami dotyczącymi zastosowania rozwiązań ściennych Porotherm w praktyce,
- **krycia dachu dachówką ceramiczną Koramic** w formie spotkania Doradcy Technicznego Wienerberger z Tobą lub Twoim dekarzem,

oraz bezpłatnej usługi projektowania otoczenia domu - podjazdu, ścieżek ogrodowych oraz tarasu z produktów Semmelrock.

2 Po zakupie projektu

Jeśli kupisz projekt 'Domu na przyszłość' w pracowni LK&PROJEKT lub PRO-ARTE, możesz skorzystać z dodatkowych, bezpłatnych usług wchodzących w skład pakietu korzyści od Wienerberger, w tym bezpłatnego szczegółowego wyliczenia materiałów Wienerberger, niezbędnych do budowy ścian i dachu zgodnie z projektem. Będziesz mieć również możliwość zapoznania się bliżej z koncepcją e4 podczas prezentacji i konsultacji z Doradcą Technicznym Wienerberger, który odpowie na Twoje pytania i rozwieje ewentualne wątpliwości.

4 Po zakończeniu budowy

Gdy poszczególne etapy budowy z wykorzystaniem produktów Wienerberger i Semmelrock zostaną już zakończone, możesz otrzymać rabat finansowy za zakup produktów Porotherm Dryfix, Koramic i Semmelrock.





Budując 'Dom na przyszłość' z Wienerberger zyskujesz

Czas i wiedza specjalistów Wienerberger dla Ciebie oraz Twojej ekipy:

- spotkania z Doradcą Technicznym Wienerberger (prezentacja założeń projektowych koncepcji e4, spotkania na budowie, szkolenie) – 4 godziny
- Serwis Wienerberger (szkolenie dla wykonawców)

Twoje korzyści finansowe:

3 500 zł - rabat finansowy za materiały ściennie wypłacany bezpośrednio inwestorowi za budowę domu zgodnie projektem

2 400 zł - rabat finansowy za materiały dachowe wypłacany bezpośrednio inwestorowi za budowę domu zgodnie projektem

900 zł - rabat finansowy za materiały Semmelrock

1 800 zł - wartość maksymalna projektu aranżacji otoczenia Semmelrock

Łącznie zyskujesz: 8 600 zł





Wienerberger Ceramika Budowlana Sp. z o.o.

Plac Konesera 8, 03-736 Warszawa

T: +48 (22) 514 21 00

www.wienerberger.pl